

Hydraulikbagger

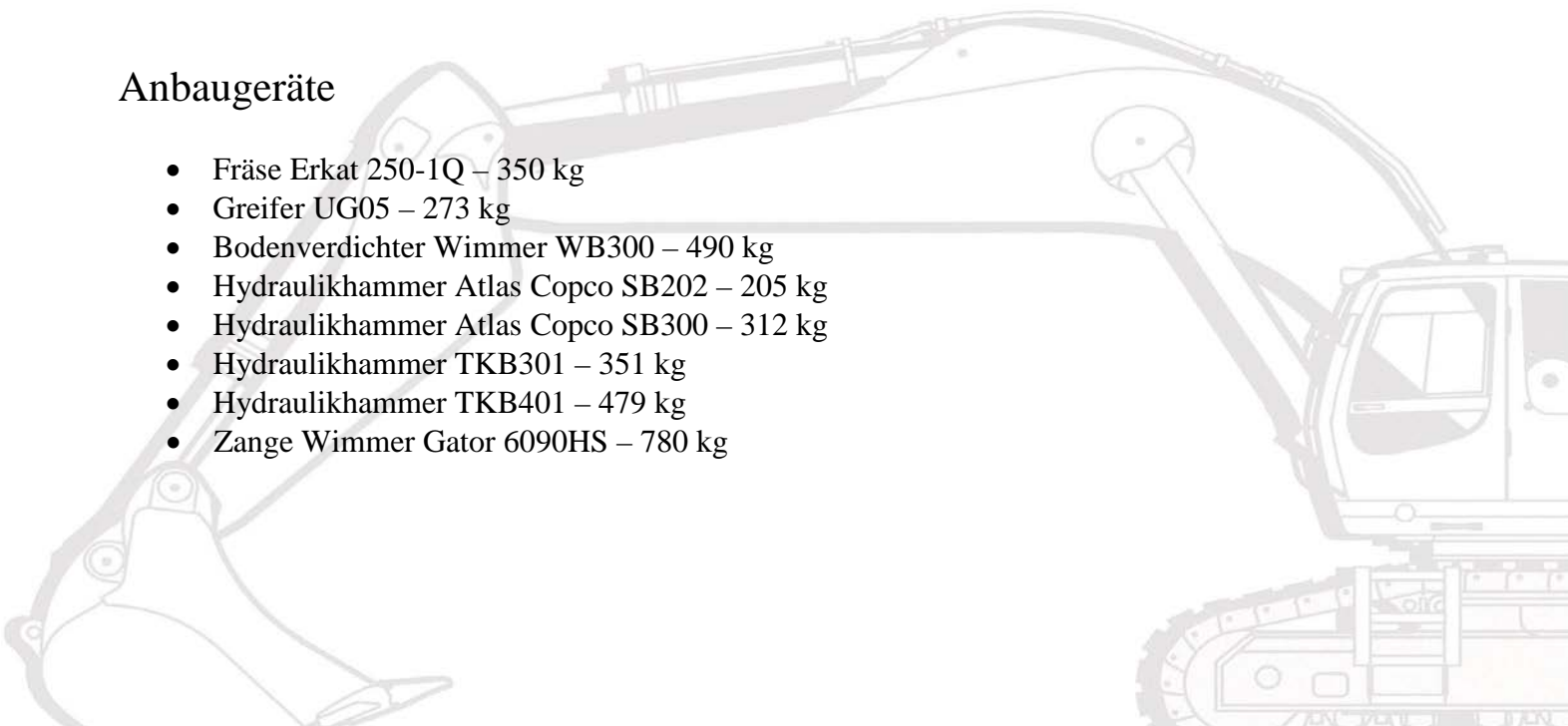
# Takeuchi TB 260



Monoblockausleger  
Raupentyp: Gummi 400mm – Unterwagen 2m  
Schnellwechselplatte Martin

## Anbaugeräte

- Fräse Erkat 250-1Q – 350 kg
- Greifer UG05 – 273 kg
- Bodenverdichter Wimmer WB300 – 490 kg
- Hydraulikhammer Atlas Copco SB202 – 205 kg
- Hydraulikhammer Atlas Copco SB300 – 312 kg
- Hydraulikhammer TKB301 – 351 kg
- Hydraulikhammer TKB401 – 479 kg
- Zange Wimmer Gator 6090HS – 780 kg



### Hauptabmessungen

Monoblock

Gewicht (kg)	5.660
Gesamtbreite (mm)	2.000
Gesamthöhe (mm)	2.585
Transportlänge (mm)	6.110

### Dieselmotor (wassergekühlt)

Modell	Yanmar 4TNV84T-BPTB
Type	4-Zylinder, 4-Takt mit Turbo
Nennleistung (kW/PS)	34,3 / 46,7 bei 2.400 U/min
Max. Drehmoment (Nm)	160,8 Nm bei 1.700 U/min
Hubraum (cm³)	1.995
Kühlwasserinhalt (L)	11
Motorölinhalt (L)	7,4
Kraftstofftank (L)	81

### Hydrauliksystem

Hydraulikpumpen	2x variabel+ 2xZahnrad
Hydr. Hauptdruck (bar)	240 / 240 / 206 / 33
Hydraulikleistung (L/min)	2x58,3 / 43,9 / 10,8
1. Zusatzkreis (L/min)	102,2
3x Durchflussmenge einstellbar	
2. / 4. Zusatzkreis (L/min)	43,9
Durchflussmenge einstellbar	
Schwenkmotortyp	Axialkolben starr
Fahrmotortyp	Axialkolben variabel (2-Gang)
Hydrauliktank (L)	491(Tank), 901(Ges.)

### Fahrwerk

Raupentyp	GummioderStahl
Raupenbreite (mm)	400
Bodenkontakt (mm)	2.050
Bodendruck (kg/cm²)	0,31
Planierschildmaße (mm)	2.000x430

### Arbeitsleistung

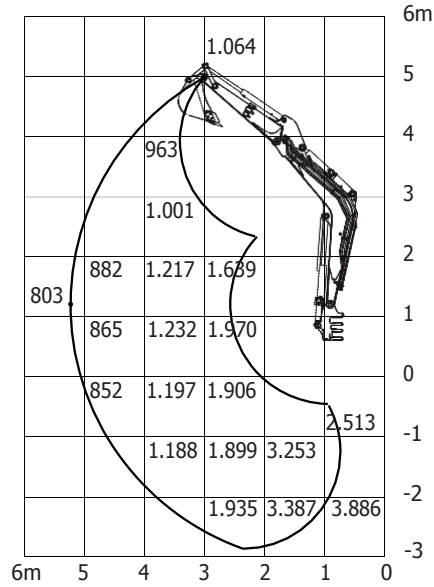
Fahrgeschwindigkeit (km/h)	2,8 / 4,90
Schwenkgeschw. (U/min)	9,4
Steigfähigkeit (Grad/%)	30
Grabkraft Löffel (kN)	43,2
Grabkraft Stiel (kN)	27,3

Bei den technischen Daten behalten wir uns das Recht auf Änderungen vor.

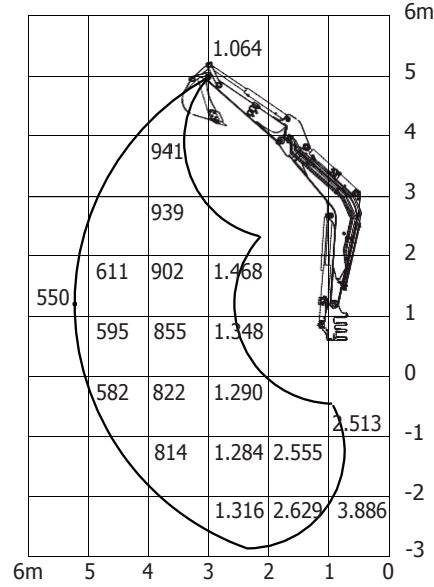
**Hublasten:** (Einheit Kg)

**Abmessungen:** (Einheit mm)

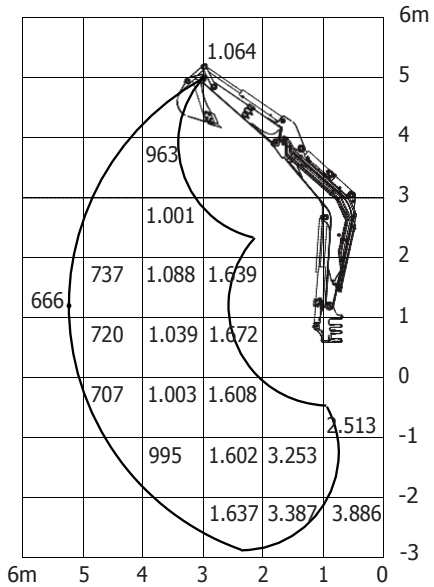
Nach Hinten



Zur Seite



Nach Vorne (Planierschild oben)



Die Lasten im Diagramm liegen innerhalb 87% der hydraulischen Hublast und innerhalb 75% der Kippplast.

