

Hydraulikbagger

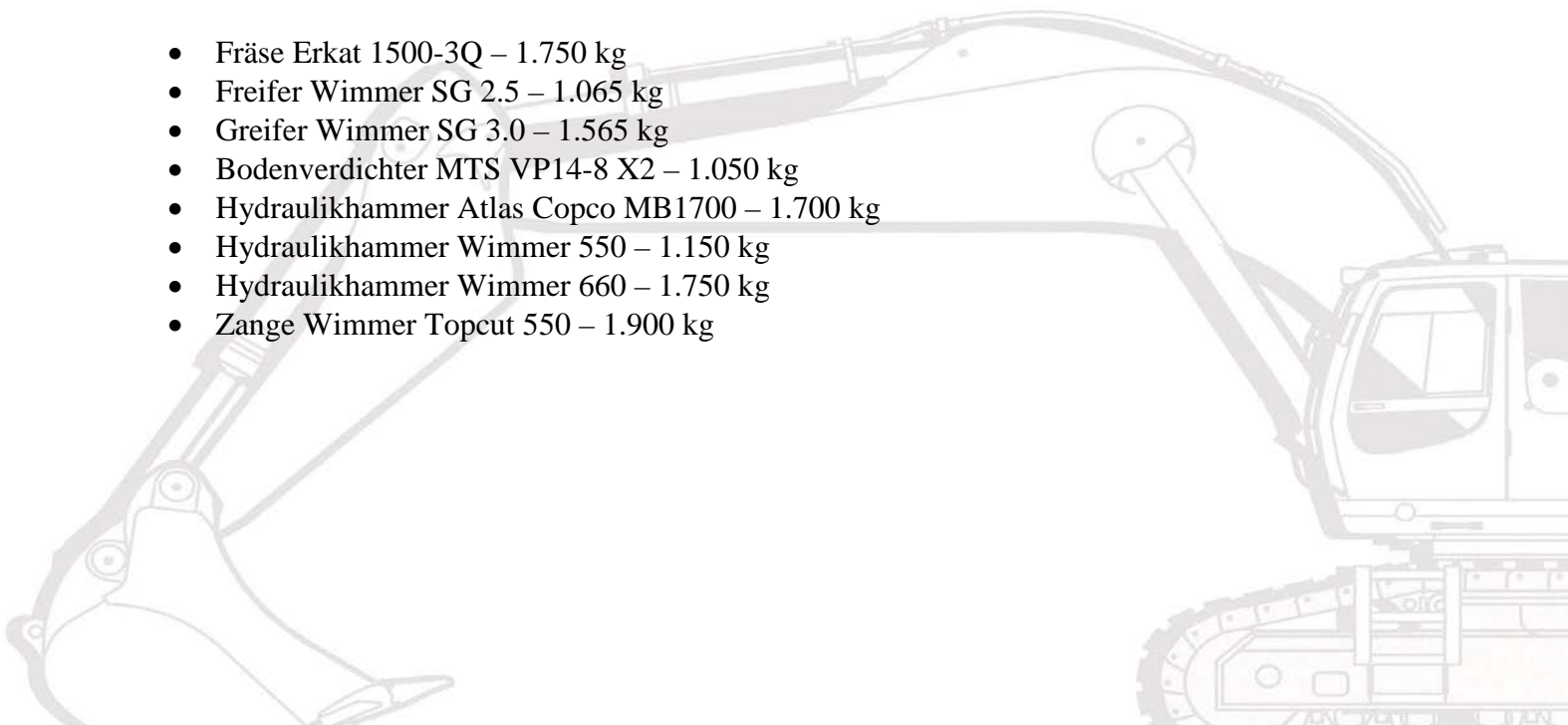
Volvo EC 220DL



Verstellausleger 5,57m – Stiel 2,90m
Kettenplatte 600mm – Unterwagen 2,99m
Vollautomatische Schnellwechselsystem OilQuick OQ 70/55
3D Baggersteuerung

Anbaugeräte - OQ 70/55

- Fräse Erkat 1500-3Q – 1.750 kg
- Freifer Wimmer SG 2.5 – 1.065 kg
- Greifer Wimmer SG 3.0 – 1.565 kg
- Bodenverdichter MTS VP14-8 X2 – 1.050 kg
- Hydraulikhammer Atlas Copco MB1700 – 1.700 kg
- Hydraulikhammer Wimmer 550 – 1.150 kg
- Hydraulikhammer Wimmer 660 – 1.750 kg
- Zange Wimmer Topcut 550 – 1.900 kg



TECHNISCHE DATEN.



MAXIMAL ZULÄSSIGE LÖFFEL

EC220DL mit Kontergewicht 4 200 kg

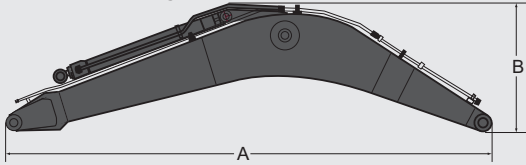
| Ausleger, direkt montiert | m | | 5,7 | | | | | |
|---------------------------|------------------|--|-------|--|-------|--|-------|--|
| Stiel | m | | 2,5 | | 2,9 | | 3,5 | |
| Max. Löffel | t/m ³ | | Liter | | Liter | | Liter | |
| GP-Löffel | 1,5 | | 1 500 | | 1 350 | | 1 200 | |
| | 1,8 | | 1 325 | | 1 200 | | 1 075 | |
| HD-Löffel | 1,8 | | 1 250 | | 1 125 | | 1 000 | |
| | 2,0 | | 1 175 | | 1 050 | | 950 | |
| Ausleger, Schnellkupplung | m | | 5,7 | | | | | |
| Stiel | m | | 2,5 | | 2,9 | | 3,5 | |
| Max. Löffel | t/m ³ | | Liter | | Liter | | Liter | |
| GP-Löffel | 1,5 | | 1 350 | | 1 225 | | 1 075 | |
| | 1,8 | | 1 200 | | 1 075 | | 950 | |
| HD-Löffel | 1,8 | | 1 150 | | 1 025 | | 900 | |
| | 2,0 | | 1 075 | | 950 | | 825 | |

MASCHINENGEWICHTE UND BODENDRUCK

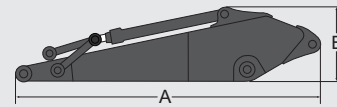
| EC220DL | 5,7 m Ausleger 2,9 m Stiel 776 kg Löffel mit Kontergewicht 4 200 kg | | | | 5,57 m Verstellausleger 2,9 m Stiel 776 kg Löffel mit Kontergewicht 4 200 kg | | | |
|--------------------------------|--|-----------------|------------|--------------|---|-----------------|------------|--------------|
| | Bodenplattenbreite | Betriebsgewicht | Bodendruck | Gesamtbreite | Bodenplattenbreite | Betriebsgewicht | Bodendruck | Gesamtbreite |
| Beschreibung | mm | kg | kPa | mm | mm | kg | kPa | mm |
| Dreisteg- Bodenplatte | 500 | 21 870 | 54,9 | 2 890 | 500 | 22 560 | 55,9 | 2 890 |
| | 600 | 22 130 | 46,1 | 2 990 | 600 | 22 810 | 47,1 | 2 990 |
| | 700 | 22 580 | 40,2 | 3 090 | 700 | 23 260 | 41,2 | 3 090 |
| | 800 | 22 860 | 35,3 | 3 190 | 800 | 23 550 | 36,3 | 3 190 |
| | 900 | 23 150 | 32,4 | 3 290 | 900 | 23 830 | 33,3 | 3 290 |
| Dreisteg- Bodenplatte HD | 600 | 22 300 | 46,1 | 2 990 | 600 | 22 980 | 48,0 | 2 990 |
| Doppelsteg- Bodenplatte | 700 | 22 860 | 40,2 | 3 090 | 700 | 23 550 | 42,2 | 3 090 |

ABMESSUNGEN

Ausleger



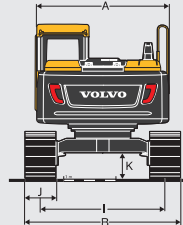
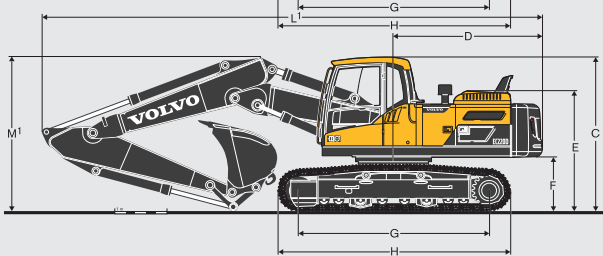
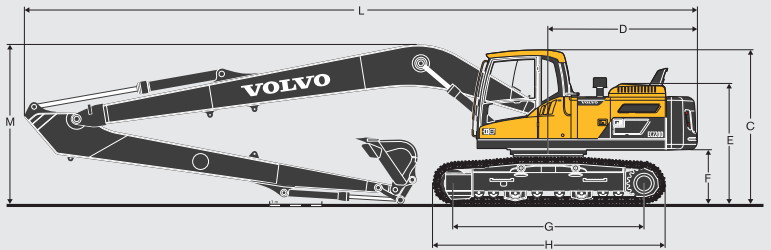
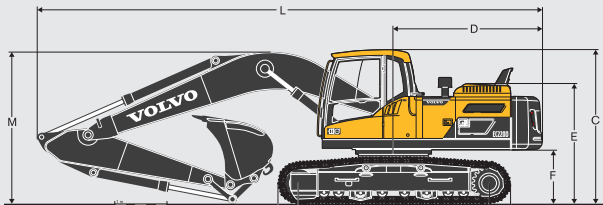
Stiel



| Ausleger | | | | | | Stiel | | | | | | | | |
|-----------------|----------|---------------|---------------|-------------|------------------|--------------|----------|---------------|---------------|---------------|---------------|---------------|----------------|--|
| Beschreibung | Einheit | Mono | Mono | 2-teilig | Große Reichweite | Beschreibung | Einheit | | | | | | | |
| Ausleger | m | 5,7 GP | 5,7 HD | 5,57 | 8,85 | Stiel | m | 2,0 ME | 2,5 HD | 2,9 GP | 2,9 HD | 3,5 GP | 6,25 LR | |
| Länge (A) | mm | 5 910 | 5 910 | 5 780 | 9 060 | Länge (A) | mm | 3 065 | 3 525 | 3 910 | 3 910 | 4 540 | 7 330 | |
| Höhe (B) | mm | 1 585 | 1 585 | 1 570 | 1 460 | Höhe (B) | mm | 980 | 860 | 860 | 860 | 855 | 945 | |
| Breite | mm | 670 | 670 | 670 | 670 | Breite | mm | 440 | 440 | 440 | 440 | 440 | 385 | |
| Gewicht | kg | 1 995 | 2 135 | 2 585 | 2 510 | Gewicht | kg | 1 091 | 1 126 | 1 121 | 1 176 | 1 226 | 1 309 | |

* Mit Zylinder, Leitungen und Bolzen, ohne Auslegerzylinderbolzen

* Mit Zylinder, Gelenk und Bolzen

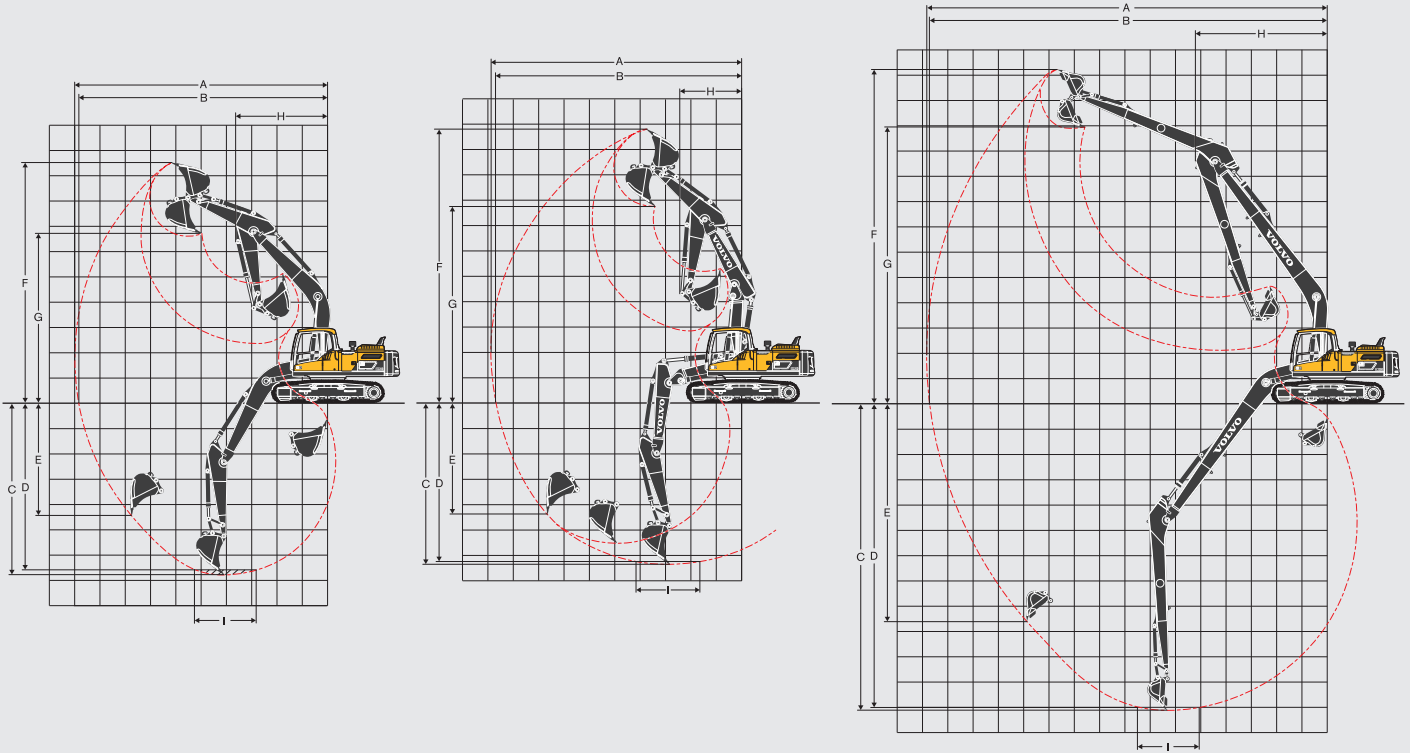


| Beschreibung | Einheit | EC220DL | | | | EC220DNL | | | | EC220DN | | | | EC220DLR |
|-------------------------------------|----------|-------------------------------------|-------|-------|-------|-------------------------------------|-------|-------|-------|-------------------------------------|-------|-------|-------|-------------|
| | | 5,7 Mono oder 5,57 Verstellausleger | | | | 5,7 Mono oder 5,57 Verstellausleger | | | | 5,7 Mono oder 5,57 Verstellausleger | | | | |
| Ausleger | m | | | | | | | | | | | | | 8,85 |
| Stiel | m | | | | | | | | | | | | | 6,25 |
| A Gesamtbreite des Oberwagens | mm | 2 540 | 2 540 | 2 540 | 2 540 | 2 540 | 2 540 | 2 540 | 2 540 | 2 540 | 2 540 | 2 540 | 2 540 | 2 540 |
| B Gesamtbreite | mm | 2 990 | 2 990 | 2 990 | 2 990 | 2 640 | 2 640 | 2 640 | 2 640 | 2 800 | 2 800 | 2 800 | 2 800 | 3 190 |
| C Gesamthöhe, Kabinendach | mm | 2 930 | 2 930 | 2 930 | 2 930 | 2 930 | 2 930 | 2 930 | 2 930 | 2 930 | 2 930 | 2 930 | 2 930 | 2 930 |
| D Schwenkradius hinten | mm | 2 850 | 2 850 | 2 850 | 2 850 | 2 850 | 2 850 | 2 850 | 2 850 | 2 850 | 2 850 | 2 850 | 2 850 | 2 850 |
| E Gesamthöhe Motorhaube | mm | 2 305 | 2 305 | 2 305 | 2 305 | 2 305 | 2 305 | 2 305 | 2 305 | 2 305 | 2 305 | 2 305 | 2 305 | 2 305 |
| F Freiraum, Gegengewicht * | mm | 1 025 | 1 025 | 1 025 | 1 025 | 1 025 | 1 025 | 1 025 | 1 025 | 1 025 | 1 025 | 1 025 | 1 025 | 1 025 |
| G Abstand Leitrad - Antriebsrad | mm | 3 660 | 3 660 | 3 660 | 3 660 | 3 660 | 3 660 | 3 660 | 3 660 | 3 370 | 3 370 | 3 370 | 3 370 | 3 660 |
| H Raupenlänge | mm | 4 460 | 4 460 | 4 460 | 4 460 | 4 460 | 4 460 | 4 460 | 4 460 | 4 160 | 4 160 | 4 160 | 4 160 | 4 460 |
| I Spurweite | mm | 2 390 | 2 390 | 2 390 | 2 390 | 2 040 | 2 040 | 2 040 | 2 040 | 2 200 | 2 200 | 2 200 | 2 200 | 2 390 |
| J Bodenplattenbreite | mm | 600 | 600 | 600 | 600 | 600 | 600 | 600 | 600 | 600 | 600 | 600 | 600 | 800 |
| K Min. Bodenfreiheit * | mm | 460 | 460 | 460 | 460 | 460 | 460 | 460 | 460 | 460 | 460 | 460 | 460 | 460 |
| L Gesamtlänge | mm | 9 795 | 9 745 | 9 690 | 9 720 | 9 795 | 9 745 | 9 690 | 9 720 | 9 795 | 9 745 | 9 690 | 9 720 | 12 880 |
| L ¹ Gesamtlänge | mm | 9 660 | 9 610 | 9 570 | 9 560 | 9 660 | 9 610 | 9 570 | 9 560 | 9 660 | 9 610 | 9 570 | 9 560 | - |
| M Gesamthöhe, Ausleger | mm | 3 100 | 3 080 | 2 940 | 3 260 | 3 100 | 3 080 | 2 940 | 3 260 | 3 100 | 3 080 | 2 940 | 3 260 | 3 055 |
| M ¹ Gesamthöhe, Ausleger | mm | 3 065 | 3 065 | 2 960 | 3 310 | 3 065 | 3 065 | 2 960 | 3 310 | 3 065 | 3 065 | 2 960 | 3 310 | - |

* Ohne Plattensteg

¹ Verstellausleger

ABMESSUNGEN



| Beschreibung | | | Einheit | EC220DL/EC220NL/EC220DN | | | | | | | | EC220DLR |
|--|-------------------------------------|-----|---------|-------------------------|-------|-------|--------|-----------------------|--------|--------|--------|----------|
| Ausleger | | | m | 5,7 Mono | | | | 5,57 Verstellausleger | | | | 8,85 |
| Stiel | | | m | 2,0 | 2,5 | 2,9 | 3,5 | 2,0 | 2,5 | 2,9 | 3,5 | 6,3 |
| A | Max. Reichweite beim Graben | | mm | 9 090 | 9 550 | 9 930 | 10 390 | 8 980 | 9 450 | 9 840 | 10 310 | 15 800 |
| B | Max. Reichweite am Boden | | mm | 8 910 | 9 380 | 9 770 | 10 240 | 8 800 | 9 280 | 9 670 | 10 150 | 15 700 |
| C | Max. Grabtiefe | | mm | 5 830 | 6 330 | 6 730 | 7 330 | 5 410 | 5 900 | 6 300 | 6 850 | 12 100 |
| D | Max. Grabtiefe (l = 2440 mm Niveau) | | mm | 5 560 | 6 100 | 6 540 | 7 130 | 5 290 | 5 790 | 6 200 | 6 750 | 12 000 |
| E | Max. vertikale Abstehtiefe | | mm | 4 880 | 5 620 | 6 090 | 6 470 | 4 390 | 4 990 | 5 410 | 5 930 | 11 290 |
| F | Max. Einstichhöhe | | mm | 8 940 | 9 220 | 9 460 | 9 460 | 10 010 | 10 380 | 10 710 | 10 920 | 13 300 |
| G | Max. Schütthöhe | | mm | 6 190 | 6 430 | 6 650 | 6 700 | 7 100 | 7 460 | 7 780 | 8 010 | 10 950 |
| H | Min. Schwenkradius vorne | | mm | 3 790 | 3 670 | 3 640 | 3 660 | 2 890 | 2 740 | 2 470 | 2 730 | 5 200 |
| Grabkräfte mit direkt montiertem Löffel | | | | | | | | | | | | |
| Löffelradius | | | mm | 1 470 | 1 470 | 1 470 | 1 470 | 1 470 | 1 470 | 1 470 | 1 470 | 1 250 |
| Ausbrechkraft - am Löffel | Normal | SAE | kN | 151 | 130 | 130 | 130 | 151 | 130 | 130 | 130 | 68 |
| | Power Boost | SAE | kN | 160 | 137 | 137 | 137 | 160 | 137 | 137 | 137 | - |
| | Normal | ISO | kN | 168 | 145 | 145 | 145 | 168 | 145 | 145 | 145 | 77 |
| | Power Boost | ISO | kN | 178 | 153 | 153 | 153 | 178 | 153 | 153 | 153 | - |
| Ausreißkraft - Stiel | Normal | SAE | kN | 146 | 119 | 102 | 93 | 146 | 119 | 102 | 93 | 44 |
| | Power Boost | SAE | kN | 155 | 125 | 108 | 98 | 155 | 125 | 108 | 98 | - |
| | Normal | ISO | kN | 150 | 122 | 105 | 95 | 150 | 122 | 105 | 95 | 45 |
| | Power Boost | ISO | kN | 159 | 129 | 111 | 100 | 159 | 129 | 111 | 100 | - |
| Drehwinkel, Löffel | | | ° | 175 | 175 | 175 | 175 | 175 | 175 | 175 | 175 | 178 |

HUBLEISTUNG EC220DL

Hubleistung am Stielende ohne Löffel.

Für die Berechnung der Hubleistung einschließlich Löffel ist das tatsächliche Gewicht des direkt montierten Löffels bzw. des Löffels mit Schnellwechsler von den folgenden Werten abzuziehen.

| | | Hubhaken bezogen auf Boden- niveau | 1,5 m | | 3,0 m | | 4,5 m | | 6,0 m | | 7,5 m | | 9,0 m | | Max. Reichweite | | |
|-------------|--------------------------------|---|---------|---------|---------|---------|---------|--------|--------|--------|--------|-------|-------|-------|-----------------|--------|-----|
| | | | Längs | Quer | Längs | Quer | Längs | Quer | Längs | Quer | Längs | Quer | Längs | Quer | Längs | Quer | m |
| Ausleger | 5,7m | 7,5 m kg | | | | | | | | | | | | | *5 680 | *5 680 | 5,6 |
| Stiel | 2,5m | 6,0 m kg | | | | | | | *5 510 | 5 440 | | | | | *5 610 | 4 340 | 6,9 |
| Bodenplatte | 600mm | 4,5 m kg | | | | | *7 010 | *7 010 | *6 030 | 5 280 | 5 680 | 3 700 | | | 5 560 | 3 620 | 7,6 |
| GG | 4 200kg | 3,0 m kg | | | | | *9 030 | 7 640 | *6 920 | 5 030 | 5 580 | 3 610 | | | 5 060 | 3 270 | 8,0 |
| | | 1,5 m kg | | | | | *10 790 | 7 160 | 7 630 | 4 800 | 5 460 | 3 510 | | | 4 890 | 3 150 | 8,1 |
| | | 0 m kg | | | | | *11 580 | 6 950 | 7 460 | 4 650 | 5 380 | 3 430 | | | 5 020 | 3 210 | 7,9 |
| | | -1,5 m kg | | | *10 850 | *10 850 | *11 490 | 6 920 | 7 410 | 4 600 | | | | | 5 520 | 3 510 | 7,4 |
| | | -3,0 m kg | | | *14 770 | 13 720 | *10 570 | 7 020 | 7 490 | 4 680 | | | | | 6 730 | 4 250 | 6,5 |
| | | -4,5 m kg | | | *11 410 | *11 410 | *8 150 | 7 310 | | | | | | | *7 170 | 6 370 | 5,0 |
| Ausleger | 5,7m | 7,5 m kg | | | | | | | *5 190 | *5 190 | | | | | *4 920 | *4 920 | 6,2 |
| Stiel | 2,9m | 6,0 m kg | | | | | | | *5 090 | *5 090 | | | | | *4 590 | 3 960 | 7,3 |
| Bodenplatte | 600mm | 4,5 m kg | | | | | | | *5 670 | 5 350 | *5 360 | 3 760 | | | *4 530 | 3 360 | 8,0 |
| GG | 4 200kg | 3,0 m kg | | | | | *8 450 | 7 800 | *6 600 | 5 100 | 5 620 | 3 650 | | | *4 650 | 3 070 | 8,4 |
| | | 1,5 m kg | | | | | *10 380 | 7 270 | *7 580 | 4 850 | 5 490 | 3 530 | | | 4 580 | 2 950 | 8,5 |
| | | 0 m kg | | | *5 430 | *5 430 | *11 440 | 6 990 | 7 490 | 4 670 | 5 390 | 3 440 | | | 4 680 | 3 000 | 8,3 |
| | | -1,5 m kg | *6 280 | *6 280 | *10 330 | *10 330 | *11 600 | 6 910 | 7 400 | 4 600 | 5 350 | 3 410 | | | 5 090 | 3 250 | 7,8 |
| | | -3,0 m kg | *11 390 | *11 390 | *15 670 | 13 610 | *10 940 | 6 980 | 7 440 | 4 630 | | | | | 6 040 | 3 830 | 6,9 |
| | | -4,5 m kg | | | *12 750 | *12 750 | *9 060 | 7 200 | | | | | | | *6 930 | 5 330 | 5,6 |
| Ausleger | 5,7m | 7,5 m kg | | | | | | | | | | | | | *4 910 | 4 180 | 7,1 |
| Stiel | 3,5m | 6,0 m kg | | | | | | | | | *4 620 | 3 860 | | | *4 860 | 3 330 | 8,1 |
| Bodenplatte | 600mm | 4,5 m kg | | | | | | | *4 870 | *4 870 | *4 760 | 3 790 | | | 4 460 | 2 890 | 8,8 |
| GG | 4 200kg | 3,0 m kg | | | | | | | *5 750 | 5 150 | *5 180 | 3 660 | 4 210 | 2 710 | 4 140 | 2 670 | 9,1 |
| | | 1,5 m kg | | | | | | | *6 730 | 4 860 | 5 480 | 3 510 | 4 150 | 2 660 | 4 030 | 2 580 | 9,2 |
| | | 0 m kg | | | | | | | 7 460 | 4 640 | 5 340 | 3 390 | | | 4 100 | 2 610 | 9,0 |
| | | -1,5 m kg | | | | | *10 760 | 6 800 | 7 320 | 4 520 | 5 270 | 3 320 | | | 4 390 | 2 790 | 8,6 |
| | | -3,0 m kg | | | *15 310 | 13 260 | *10 480 | 6 810 | 7 310 | 4 510 | 5 300 | 3 350 | | | 5 040 | 3 200 | 7,8 |
| | | -4,5 m kg | *16 730 | *16 730 | *13 030 | *13 030 | *9 270 | 6 970 | *6 840 | 4 630 | | | | | *5 840 | 4 100 | 6,6 |
| Ausleger | 5,57m Verstell- ausleger | 7,5 m kg | | | | | *8 610 | 8 590 | | | | | | | *8 490 | 7 740 | 4,8 |
| Stiel | 2,0m | 6,0 m kg | | | | | *8 600 | 8 520 | *7 480 | 5 280 | | | | | *7 410 | 5 010 | 6,2 |
| Bodenplatte | 600mm | 4,5 m kg | | | | | *9 590 | 8 050 | *7 680 | 5 140 | | | | | 6 260 | 4 010 | 7,0 |
| GG | 4 200kg | 3,0 m kg | | | | | *10 900 | 7 400 | 7 800 | 4 890 | | | | | 5 600 | 3 560 | 7,4 |
| | | 1,5 m kg | | | | | | | 7 540 | 4 660 | 5 400 | 3 410 | | | 5 390 | 3 400 | 7,5 |
| | | 0 m kg | | | | | *10 880 | 6 770 | 7 390 | 4 530 | | | | | 5 570 | 3 490 | 7,3 |
| | | -1,5 m kg | | | | | *9 370 | 6 800 | *7 130 | 4 530 | | | | | *5 900 | 3 910 | 6,7 |
| | | -3,0 m kg | | | | | *6 700 | *6 700 | | | | | | | | | 5,7 |
| Ausleger | 5,57m Verstell- ausleger | 7,5 m kg | | | | | *7 850 | *7 850 | | | | | | | *6 810 | 6 260 | 5,5 |
| Stiel | 2,5m | 2,5m kg | | | | | *8 010 | *8 010 | *7 030 | 5 420 | | | | | *6 240 | 4 420 | 6,7 |
| Bodenplatte | 600mm | 4,5 m kg | | | *12 740 | *12 740 | *9 050 | 8 270 | *7 370 | 5 250 | | | | | 5 660 | 3 640 | 7,5 |
| GG | 4 200kg | 3,0 m kg | | | | | *10 500 | 7 620 | 7 910 | 4 990 | 5 560 | 3 550 | | | 5 130 | 3 270 | 7,9 |
| | | 1,5 m kg | | | | | *11 430 | 7 080 | 7 620 | 4 730 | 5 440 | 3 440 | | | 4 960 | 3 140 | 8,0 |
| | | 0 m kg | | | | | *11 260 | 6 820 | 7 430 | 4 560 | 5 360 | 3 360 | | | 5 090 | 3 210 | 7,8 |
| | | -1,5 m kg | | | *11 500 | *11 500 | *10 090 | 6 790 | 7 380 | 4 520 | | | | | 5 620 | 3 520 | 7,3 |
| | | -3,0 m kg | | | | | *7 840 | 6 930 | *5 680 | 4 620 | | | | | *5 020 | 4 310 | 6,3 |
| Ausleger | 5,57m Verstell- ausleger | 9,0 m kg | | | | | | | | | | | | | *6 140 | *6 140 | 4,0 |
| Stiel | 2,9m | 2,9m kg | | | | | *7 040 | *7 040 | *5 150 | *5 150 | | | | | *4 950 | *4 950 | 6,0 |
| Bodenplatte | 600mm | 6,0 m kg | | | | | *7 090 | *7 090 | *6 690 | 5 520 | | | | | *4 570 | 4 010 | 7,2 |
| GG | 4 200kg | 4,5 m kg | | | *9 150 | *9 150 | *8 570 | 8 440 | *7 100 | 5 340 | 5 730 | 3 710 | | | *4 480 | 3 380 | 7,9 |
| | | 3,0 m kg | | | | | *10 100 | 7 790 | *7 730 | 5 060 | 5 610 | 3 600 | | | *4 580 | 3 060 | 8,3 |
| | | 1,5 m kg | | | | | *11 280 | 7 200 | 7 680 | 4 790 | 5 470 | 3 470 | | | 4 630 | 2 940 | 8,4 |
| | | 0 m kg | | | *5 950 | *5 950 | *11 420 | 6 870 | 7 460 | 4 590 | 5 360 | 3 370 | | | 4 740 | 2 990 | 8,2 |
| | | -1,5 m kg | | | *10 860 | *10 860 | *10 540 | 6 790 | 7 370 | 4 510 | 5 340 | 3 350 | | | 5 170 | 3 250 | 7,7 |
| | | -3,0 m kg | | | *11 000 | *11 000 | *8 610 | 6 870 | *6 390 | 4 570 | | | | | *4 990 | 3 870 | 6,8 |

Anmerkungen: 1. Maschine für Hubleistungen im „F-Mode“, kraftverstärkt (Power Boost). 2. Obige Lastwerte entsprechen den Normen SAE J1097 und ISO 10567 hinsichtlich der Tragfähigkeit von Hydraulikbaggern. 3. Zulässige Traglasten überschreiten weder 87 % der hydraulischen Tragfähigkeit noch 75 % der Kipplast. 4. Die mit einem Sternchen markierten (*) zulässigen Traglasten werden eher durch die hydraulische Hubleistung der Maschine als durch die Kipplast eingeschränkt.